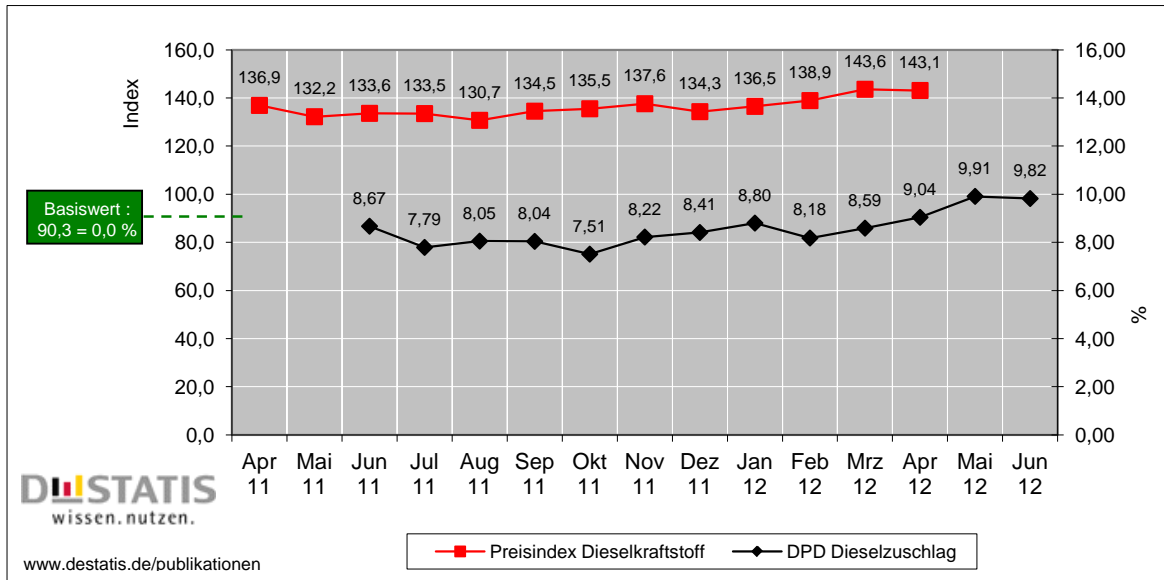


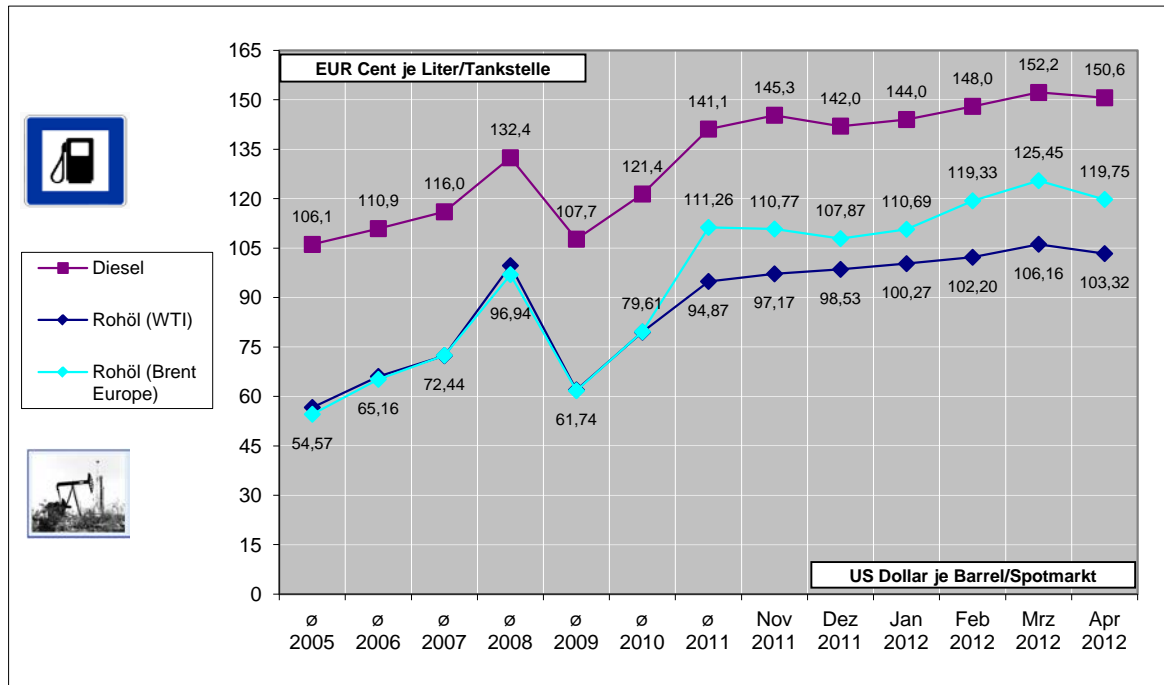


Entwicklung des Kraftfahrer-Preisindex-Diesel in Deutschland.



Berechnungsgrundlage für den Dieselszuschlag sind die vom Statistischen Bundesamt veröffentlichten "Verbraucherpreisindizes für Deutschland" der Fachserie 17, Reihe 7. Der aktuelle Dieselszuschlag wird auf Basis des Indexes von vor zwei Monaten berechnet. Die Anpassungen treten am ersten Tag eines jeden Monats in Kraft.

Entwicklung der Preise für Diesel an der Tankstelle und Rohöl am Spotmarkt.



Quelle: ADAC Deutschland, www.adac.de und EIA U.S. Department of Energy, www.eia.doe.gov