

Verpakkingsrichtlijnen voor banden



Algemeen

- Voor alle verpakkingen geldt dat u maximaal twee banden samen kunt verpakken.
- Stuur u een pakket naar **Zweden, Denemarken of Finland**? Dan is voor elke band een apart pakket nodig.

Met karton

- Banden met bestemming Denemarken, Finland of Noorwegen moeten verplicht met karton worden verpakt.
- Wikkel de band helemaal in karton.
- Plak het karton dicht met tape zodat het niet kan loskomen tijdens het transport.
- Plak het verzendlabel op het karton. Zorg dat er geen tape boven het verzendlabel zit.



Karton (wrapping)

Met wikkelfolie

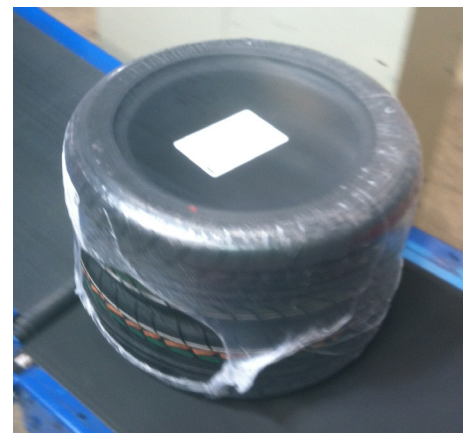
- Gebruik folie met een glad oppervlak die geschikt is voor de sorteerband.
- Zorg ervoor dat de banden helemaal in de folie gewikkeld zijn.
- Plak het verzendlabel in het midden van de folie.



Wikkelfolie

Met krimpfolie

- Zorg ervoor dat de folie de banden helemaal bedekt. Om de banden gemakkelijker te kunnen oppakken, is het handig als er een opening is aan beide kanten.
- Gebruik folie die niet scheurt en die geschikt is voor de sorteerband.
- Laat de folie goed afkoelen voor u het verzendlabel erop kleeft. Zo vermijdt u dat het label gaat rimpelen en kan de barcode goed gescand worden.
- Krimpfolie is verplicht voor banden met bestemming Frankrijk en Duitsland.



Krimpfolie

Belangrijk: breng DPD op tijd op de hoogte als u banden wil vervoeren. Op die manier kunnen wij ons transport daarop afstemmen. Mogelijk zullen we u ook vragen om de banden voorgesorteerd aan te bieden.