

DPD INSTRUKCIJA PADANGŲ PAKAVIMUI



Norėdami palengvinti pakavimą, pateikiame padangų pakavimo instrukciją su gerais ir blogais pakavimo pavyzdžiais. Tinkamas pakavimas palengvina padangų apdorojimą ir užtikrina, kad adreso lipdukui nebus pakenkta, o padangos pakavimas neužstrigs konvejeriye, todėl padangos bus laiku pristatytos gavėjams. Tuo tarpu nesupakuotos arba netinkamai supakuotos padangos

apsunkina jų skirstymą ir kelia pavojų konvejerių įrangai, todėl gali būti nepriimtos siuntimui. Taip pat primename, kad kaip ir kitų siuntų atveju, viena pakuotė negali viršyti 31,5 kg ir maksimalių matmenų. Tai reiškia, kad vienoje pakuotėje paprastai netelpa daugiau nei dvi padangos. Siunčiant į Švediją vienoje pakuotėje gali būti tik viena padanga.

1. Kartonas (apvalus lakštas)



Teisingas pakavimas

- Apskriti kartono lakštai iš abiejų pusių, patikimai pritvirtinti prie padangos juoste.
- Lakštai turi uždengti visą padangos paviršių.
- Lakštuose turi būti skylės rankoms
- Adreso lipdukas niekuo neuždengtas.



Neteisingas pakavimas

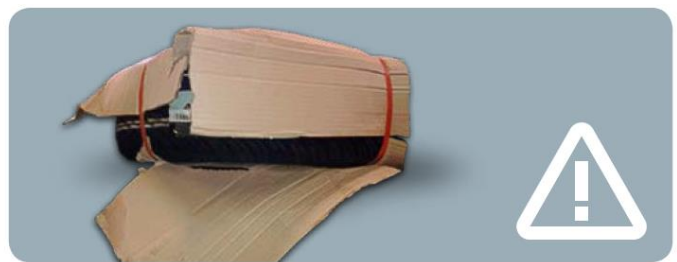
- Lakštai netinkamai pritvirtinti juoste.
- Tvirtinimo juostelė uždengia adreso lipduką.

2. Kartonas (dėžė)



Teisingas pakavimas

- Padanga suvyniota į vientisą kartono lapą.
- Tvirtinimo juostelė patikimai laiko kartono lapą.
- Adreso lipdukas niekuo neuždengtas.



Neteisingas pakavimas

- Padanga supakuota dviem kartono lapais, į išorę išsikiša lapų kampai ar kraštai.
- Kyla pavojus, kad kartono išsikišimai gali užstrigti konvejeriye.
- Adreso lipdukas gali nuplyšti.

3. Susitraukianti plėvelė (*shrink wrap*)



Teisingas pakavimas

- Plėvelės paviršius turi būti lygus, tinkamas transportuoti konvejeriais.
- Adreso lipdukas turi būti ant išorinės plėvelės pusės.
- Adreso lipdukas turi būti arčiau padangos krašto.
- Plėvelės storis ne mažesnis nei 40 µm.
- Rekomenduojama prieš klijuojant adreso lipduką palaukti, kol atvės plėvelė. Taip pat nepatariama naudoti terminių spausdintuvų.



Neteisingas pakavimas

- Plėvelės paviršius yra nelygus.
- Adreso lipdukas pritvirtintas po plėvelė, o tai apsunkina skanavimą.
- Adreso lipdukas yra per vidurį, dėl to lipdukas gali susilankstyti ir tapti neįskaitomu.

4. Išsitempianti plėvelė (*stretch wrap*)



Teisingas pakavimas

- Plėvelė turi dengti bent ¾ padangos paviršiaus, o jeigu siunčiama į Švediją – visą padangos paviršių.
- Iš abiejų pusių turi būti paliktos ertmės rankoms.
- Plėvelė turi būti tinkama konvejeriams - įpakavimas turi būti tvirtas ir lygus.
- Adreso lipdukas užklijuotas ant plokščio paviršiaus.



Neteisingas pakavimas

- Plėvelė dengia tik nedidelę padangos dalį.
- Adreso lipdukas pritvirtintas ant padangos briaunos.

SVARBU!



Į Daniją, Norvegiją, Suomiją ir Islandiją siunčiamos padangos gali būti supakuotos tik į kartoninę pakuotę.



Į Švediją galima siųsti tik vieną padangą vienoje pakuotėje.